

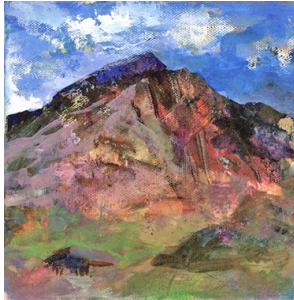


Berglandschaft und Abstraktion

Intensivworkshop Malerei

Berghotel Steingletscher, Berner Oberland - 1'865 m.ü.M.

17.09.2017 - 24.09.2017



Die reizvolle Berglandschaft der Schweiz ist Ausgangspunkt und Inspiration für die Arbeit dieses Workshops. Bildkomposition, Farbe, Expressivität, Licht und Schatten stehen im Mittelpunkt dieses Workshops. Wie gelingt es, die Kraft und die Poesie der Farbe mit der Entschiedenheit von Licht, Schatten und Kontur in Einklang zu bringen, wenn wir uns auf spielerische und systematische Weise mit den Berglandschaftsdetails auseinandersetzen? Wir arbeiten sowohl „en plein air“ in der Berglandschaft als auch im Atelierraum im Berghotel. In das Programm fließen verschiedene Beispiele des vom Autor verfassten Buches „Wege zur Abstraktion“ mit ein. Dem Kursleiter geht es darum, kreative Impulse zu setzen und die Arbeit der einzelnen KursteilnehmerInnen mit neuen Ideen und Anregungen zu bereichern.

Dabei versucht er individuell auf die einzelnen TeilnehmerInnen und deren Ambitionen einzugehen. Der Workshop wendet sich daher insbesondere an KünstlerInnen, die bereits eine eigene Bildsprache entwickelt haben. Der Workshop ist offen für alle Maltechniken, von Acryl über Aquarell bis zur Ölmalerei.

Kursleitung **Andreas Kramer** Studium Industrial Design, Grafik und Malerei an der Hochschule für Kunst und Design Halle, Burg Giebichenstein sowie Malerei an der Accademia di Belle Arti in Venedig. Seit 1993 ist er als Dozent u.a. am Centro Internazionale di Grafica in Venedig, der Universität Osnabrück, der Thüringischen Sommerakademie und der VHS in Berlin, München und Potsdam.
akramay@gmx.net



Kurskosten Malkurs ohne Übernachtung: Fr. 500.—

Kursort **Berghotel Steingletscher, CH-3863 Steingletscher**
welcome@sustenpass.ch - www.sustenpass.ch - 0041(0)33 - 975 12 22

Unterkunft muss von den Teilnehmern selbst gewählt werden.
Preise: Bergzimmer (Du/WC) im DZ Fr. 560.—
Alpzimmer (Du/WC/TV) im DZ Fr. 630.—
Murmelizimmer (Du/WC/TV) im DZ Fr. 700.—
(im Preis sind inbegriffen: 7 Übernachtungen, Frühstück, 3-gängiges Nachtessen, Marschtee, inkl. Service, MwSt.)
Einzelzimmerbenutzungszuschlag: Fr. 105.—



Anmeldung **Geschäftstelle Gilde Schweizer Bergmaler GSBM**
Frau Ida Sutter, Spillstatt, Postfach 156, CH-3818 Grindelwald
Tel. 0041 (0) 33 853 10 63, E-Mail: i.sutter@bluewin.ch
Infos zum Kursprogramm unter: www.gsbm.ch oder www.andreas-kramer.eu

Anmeldung bis 31. Juli 2017

Name..... Vorname.....

Adresse..... PLZ/Ort.....

Telefon..... E-Mail.....

Datum: Unterschrift.....